



---

**Universidad de Valladolid**

**Identidad Visual Corporativa**

**edita** Universidad de Valladolid  
Gabinete de Comunicación  
**diseña** celarayn dirección de arte  
**imprime** gráficas Celarayn, s.a.  
**Dep.Legal** LE-1131-2006



Universidad de Valladolid

## 1 PRESENTACIÓN

---

El Artículo 8 de los Estatutos de la Universidad de Valladolid, aprobados por Acuerdo 104/2003, de 10 de julio, de la Junta de Castilla y León, BOCYL 16 de julio de 2003, señala que el Escudo de la Universidad de Valladolid es de forma española en campo de plata, un roble de su color, terrazado y frutado en oro, acolado de dos llaves en sotuer de oro y plata. Al timbre, Corona Real abierta de cinco florones vistos surmontada de tiara papal con ínfulas.

El Sello de la Universidad de Valladolid reproduce su escudo orlado del lema o leyenda: (Cruz) Sapientia Aedificavit Sibi Domvm. El escudo y nombre de la Universidad de Valladolid deberán aparecer en todos los documentos oficiales emitidos por los diversos órganos, Centros, Departamentos, Institutos Universitarios y Servicios de la Universidad y deberán ocupar un lugar principal respecto a otros emblemas y denominaciones si les hubiere.

Por su parte el Artículo 9 indica que los emblemas y otros símbolos de la Universidad de Valladolid forman parte de su patrimonio y únicamente los utilizarán la Institución, sus Centros, Departamentos, Institutos Universitarios y Servicios. Los órganos de gobierno y representación de la Universidad deberán hacer uso de ellos en todas sus actividades. Queda expresamente prohibida su utilización por las restantes personas físicas y jurídicas, salvo que cuenten con la oportuna autorización otorgada por resolución rectoral.

Respetando los principios anteriores, el presente manual de Identidad Visual Corporativa, que recoge los elementos gráficos básicos y sus normas de aplicación, tiene como objetivo garantizar la homogeneidad en el uso de los emblemas tradicionales y proporcionar algunas variantes gráficas que no sólo contribuyen a actualizar la identidad corporativa, sino que dotan a la Universidad de Valladolid de una imagen gráfica homogénea y diferenciada. La observación por parte de los usuarios autorizados de las pautas indicadas en el mismo es fundamental para el buen funcionamiento de la globalidad de dicha imagen.

Universidad de Valladolid. Gabinete de Comunicación



**MARCA  
CORPORATIVA**



Universidad de Valladolid

## 2 MARCA CORPORATIVA

El símbolo tradicional es el escudo de forma española en campo de plata, un roble de su color, terrazado y frutado en oro, acolado de dos llaves en souter de oro y plata. Al timbre, Corona Real abierta de cinco florones vistos surmontada de tiara papal con ínfulas. Va orlado del lema o leyenda (cruz) Sapientia Aedificavit Sibi Domvm. (Estatutos 2003, art. 8).

En su función de identificador de la Universidad de Valladolid aparecerá siempre junto al logotipo. El símbolo sólo podrá usarse aislado como motivo ornamental.





**LOGOTIPOS  
CORPORATIVOS**



Universidad de Valladolid

### 3 LOGOTIPOS CORPORATIVOS

---

Conjunto de caracteres tipográficos utilizados para representar la denominación de la identidad corporativa.

#### 3.1 Logotipo Principal

---

Debe representarse con el tipo de letra ITC Franklin Gothic Book en sus versiones normal y negrita con la distribución que a continuación se detalla

**Universidad de Valladolid**

**Universidad de Valladolid**

**Universidad de Valladolid**

#### 3.2 Logotipo Secundario

---

Debe representarse con el tipo de letra ITC Franklin Gothic Book en su versión negrita con la distribución que a continuación se detalla

**UVa**

**UVa**

**UVa**



### 3.3 Tipografía Corporativa

---

Se trata de una tipografía de palo seco de muy fácil lectura, que dota de claridad y solidez al conjunto.

## ITC Franklin Gothic Book

normal	ABCDEFGHIJKLMNÑOPQRSTUVWXYZ abcdefghijklmnñoqrstuvwxyz 1234567890
<b>negrita</b>	<b>ABCDEFGHIJKLMNÑOPQRSTUVWXYZ</b> <b>abcdefghijklmnñoqrstuvwxyz</b> <b>1234567890</b>
<i>cursiva</i>	<i>ABCDEFGHIJKLMNÑOPQRSTUVWXYZ</i> <i>abcdefghijklmnñoqrstuvwxyz</i> <i>1234567890</i>
<b><i>negrita cursiva</i></b>	<b><i>ABCDEFGHIJKLMNÑOPQRSTUVWXYZ</i></b> <b><i>abcdefghijklmnñoqrstuvwxyz</i></b> <b><i>1234567890</i></b>





---

**deValladolid**

**LOGOMARCA  
PRINCIPAL**



Universidad de Valladolid

#### 4.1 Logomarca principal

Normalización y ordenación de los diferentes signos de identidad para su aplicación práctica.

La disposición de marca (A) más logotipo (B) es la logomarca principal. A estos dos elementos sumamos una línea horizontal que aporta soporte al conjunto.

Esta logomarca será de uso preceptivo en todos los soportes que precisen de la identidad -marca y logotipo- de la Universidad de Valladolid.





Universidad de Valladolid

4.1.1 Logomarca principal en color

---



---

**Universidad de Valladolid**



---

**Universidad de Valladolid**



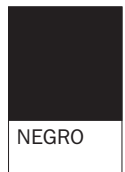


Universidad de Valladolid

4.1.2 Logomarca principal en blanco y negro



Universidad de Valladolid





Universidad de Valladolid

#### 4.1.3 Logomarca principal en cuatricromía

---



---

**Universidad de Valladolid**



---

**Universidad de Valladolid**



Universidad de Valladolid

#### 4.2 Logomarca principal extendida

Normalización y ordenación de los diferentes signos de identidad para su aplicación práctica.

La logomarca extendida esta formada por el escudo de la Universidad -marca- (A), acompañado del logotipo **Universidad de Valladolid** (B) y el departamento/s participante/s u organizador/es (B<sub>1</sub>). La proporción tipográfica de B<sub>1</sub> es 14-10p siendo B 14 y B<sub>1</sub> 10 (72%).

Entre ambos elementos, destacamos una línea horizontal (C), que aporta soporte al conjunto.



$$B_1 = 72\% B$$



Universidad de Valladolid

#### 4.2.1 Logomarca principal extendida en color

---



---

**Universidad de Valladolid**

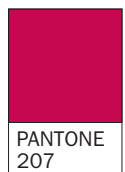
**Vicerrectorado de  
Extensión Universitaria**



---

**Universidad de Valladolid**

**Vicerrectorado de  
Extensión Universitaria**





Universidad de Valladolid

4.2.2 Logomarca principal extendida en blanco y negro



---

**Universidad de Valladolid**

**Vicerrectorado de  
Extensión Universitaria**







Universidad de Valladolid

#### 4.2.3 Logomarca principal extendida en cuatricromía

---



---

**Universidad de Valladolid**

**Vicerrectorado de  
Extensión Universitaria**



---

**Universidad de Valladolid**

**Vicerrectorado de  
Extensión Universitaria**

# Va

**LOGOMARCA  
SECUNDARIA**



## 5 Logomarca secundaria

La versión principal del logotipo está formado por las iniciales 'U' y 'V' en versales, y a continuación una 'a' en caja baja, centrados dentro de un cuadrado de color. La tipografía utilizada es **Franklin Gothic Book** (negrita/black) en color blanco.





Universidad de Valladolid

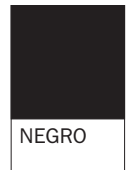
## 5.1 Logomarca secundaria en color





Universidad de Valladolid

## 5.2 Logomarca secundaria en blanco y negro





## **ELEMENTOS ORNAMENTALES**



Universidad de Valladolid

## 6.1 Elemento ornamental I

Se establece como elemento decorativo y ornamental una adaptación al símbolo o escudo corporativo a 'mano alzada'.

Este elemento deberá ir en colores corporativos o en cobre Pantone 876.

En uso como trama o marca de agua, lo utilizaremos siempre en un +/-7% del color de fondo.





Universidad de Valladolid

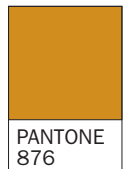
## 6.2 Elemento ornamental II

Se establece como elemento decorativo y ornamental la siguiente adaptación manuscrita al logotipo corporativo **Universidad de Valladolid**.

Este elemento deberá ir en colores corporativos o en cobre Pantone 876.

En uso como trama o marca de agua, lo utilizaremos siempre en un +/-7% del color de fondo.

*Universidad de Valladolid*



PANTONE  
876

*Universidad de Valladolid*



PANTONE  
654

*Universidad de Valladolid*



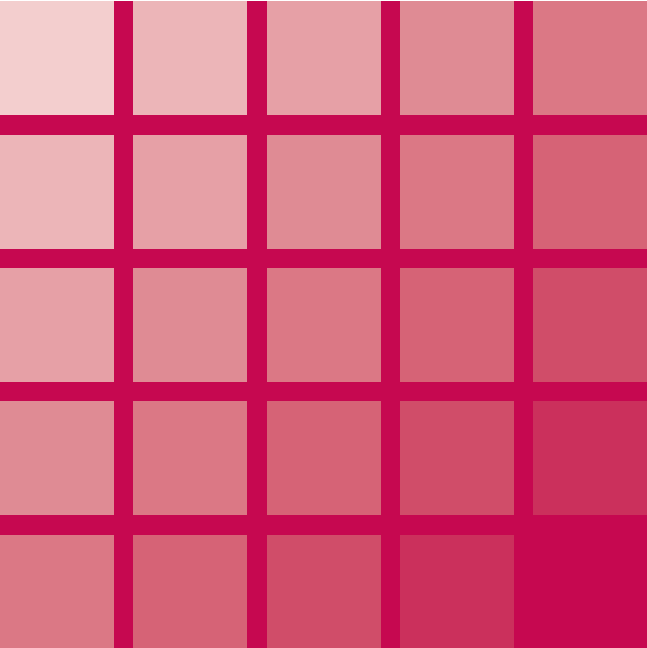
PANTONE  
207

*Universidad de Valladolid*



NEGRO





# **CORRESPONDENCIAS DE COLOR**



## 7 Correspondencias de color



CUATRICROMIA	
C	100
M	69
Y	0
K	38

RGB	
R	11
G	31
B	74



CUATRICROMIA	
C	0
M	100
Y	43
K	18

RGB	
R	154
G	0
B	64



CUATRICROMIA	
C	0
M	0
Y	0
K	100

RGB	
R	0
G	0
B	0



CUATRICROMIA	
C	0
M	38
Y	94
K	18

RGB	
R	172
G	104
B	43



Universidad de Valladolid

# ALGUNAS APLICACIONES

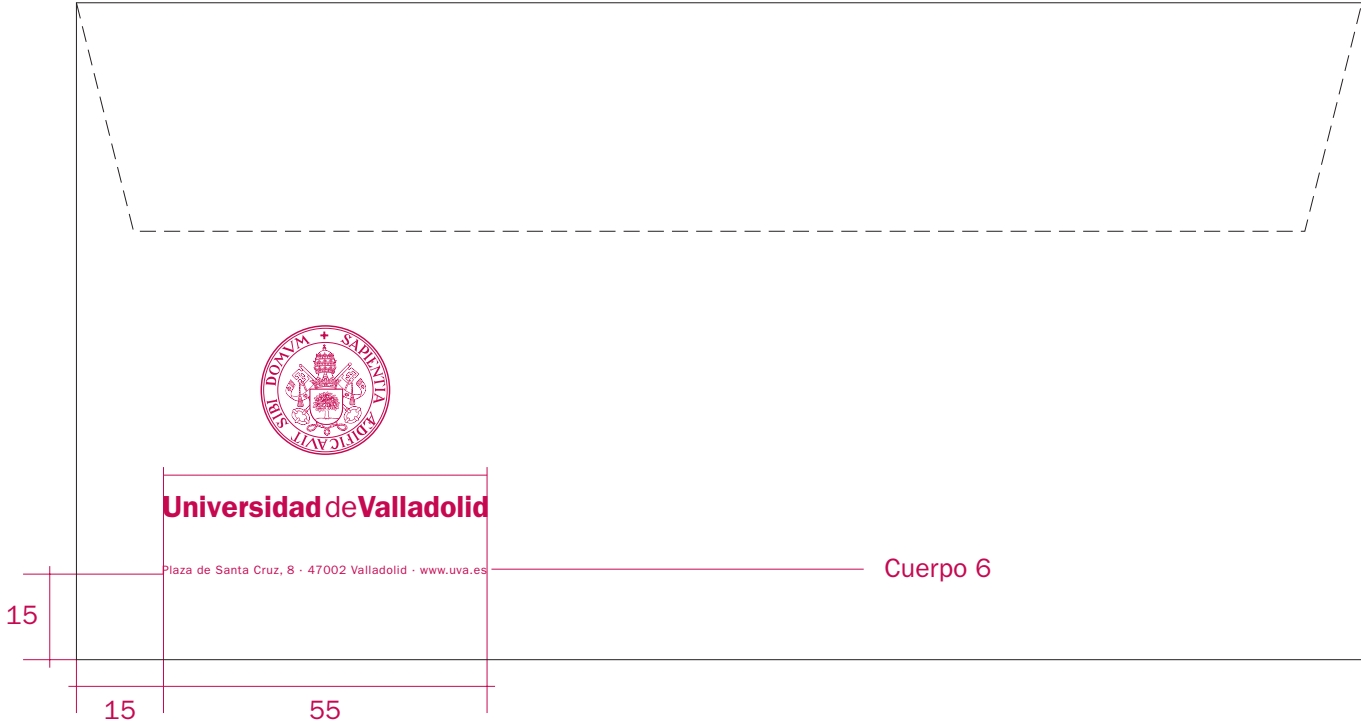
**CARTA**

A-4



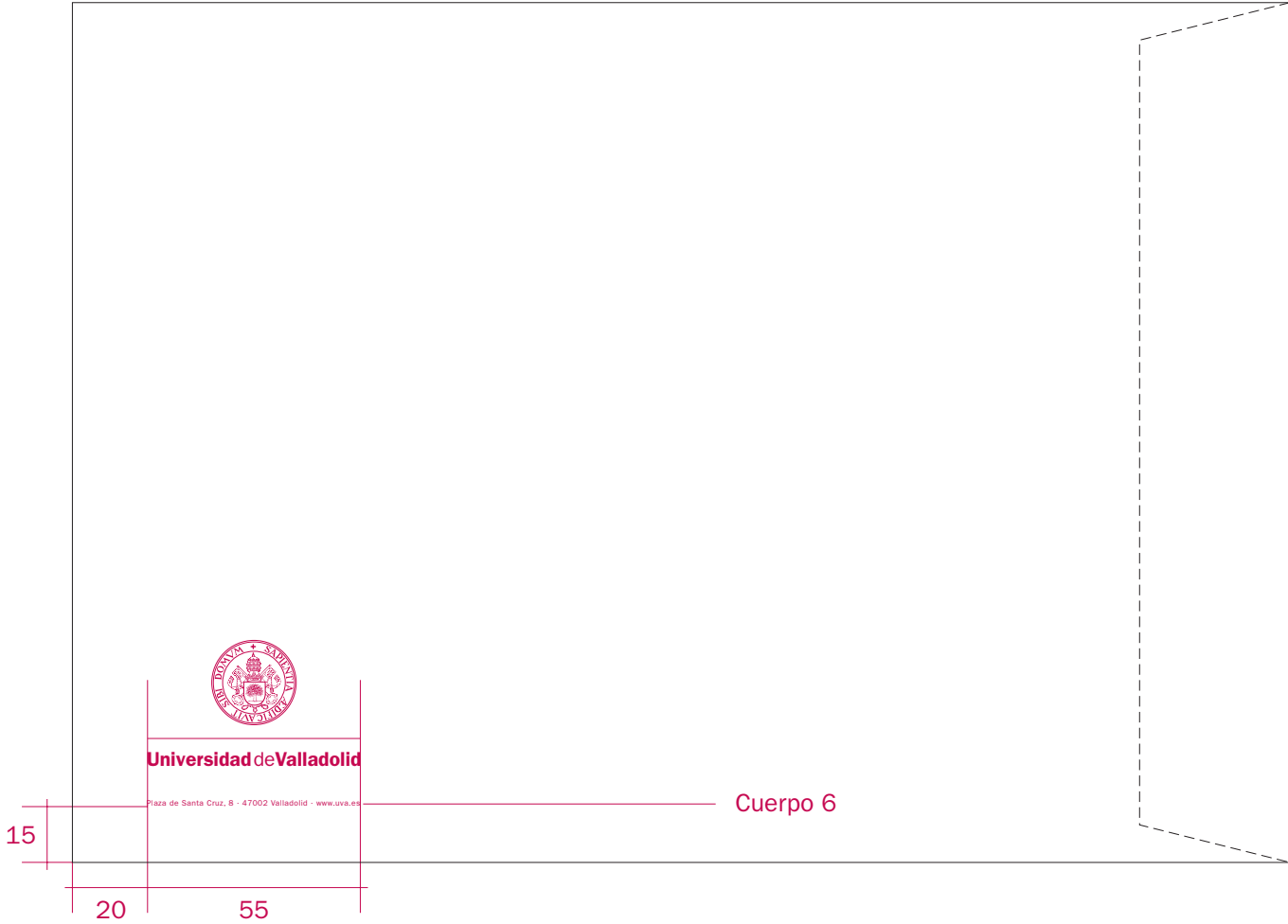
**SOBRE AMERICANO**

22,5x11,5cm



**SOBRE BOLSA**

32,4x22,9cm

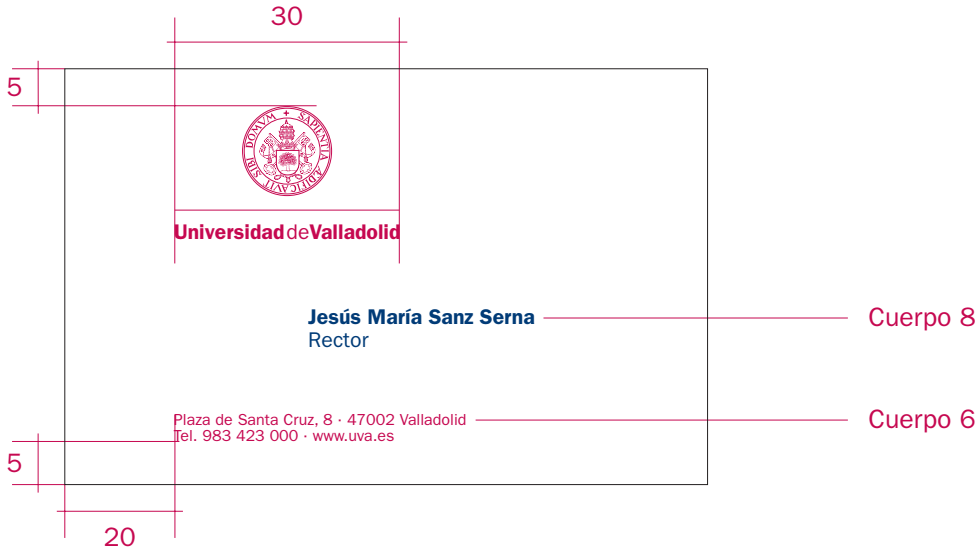


TARJETÓN  
21x10cm



TARJETA DE VISITA

8,5x5,5cm



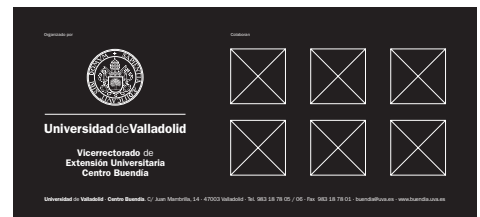
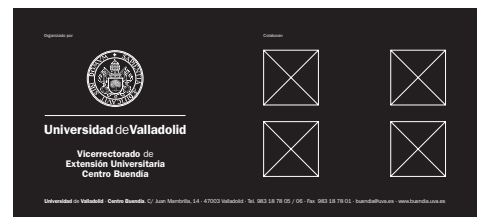


**CARTEL**  
33x98cm



**CARTEL COLABORADORES/PATROCINADORES**

33x98cm



**BANDEROLA I**  
100x250cm



**BANDEROLA II**  
80x180cm



SUBCARPETA  
A-4



CARPETA PINZA

A-4



**LIBRETA**  
8,5x10,5cm



**MARCAPÁGINAS**

5x17cm





**BOLSA**  
24x31cm





## ÍNDICE

---

1. PRESENTACIÓN	3
2. MARCA CORPORATIVA	4
3. LOGOTIPOS	6
3.1 Logotipo principal	7
3.2 Logotipo secundario	7
3.3 Tipografía corporativa	
4. LOGOMARCA	9
4.1 Logomarca principal	10
4.1.1 Logomarca principal en color	11
4.1.2 Logomarca principal en blanco y negro	12
4.1.3 Logomarca principal en cuatricromía	13
4.2 Logomarca principal extendida	14
4.2.1 Logomarca principal extendida en color	15
4.2.2 Logomarca principal extendida en blanco y negro	16
4.2.3 Logomarca principal extendida en cuatricromía	17
5. LOGOMARCA SECUNDARIA	18
5.1 Logomarca secundaria en color	20
5.2 Logomarca secundaria en blanco y negro	21
6. ELEMENTOS ORNAMENTALES	22
6.1 Elemento ornamental I	23
6.1 Elemento ornamental II	24
7. CORRESPONDENCIAS DE COLOR	25
8. ALGUNAS APLICACIONES	27
Carta	28
Sobre americano	29
Sobre bolsa	30
Tarjetón	31
Tarjeta de visita	32
Cartel I	33
Cartel II	34
Banderola I	35
Banderola II	36
Subcarpeta	37
Carpeta pinza	38
Libreta	39
Marcapáginas	40
Bolsa	41